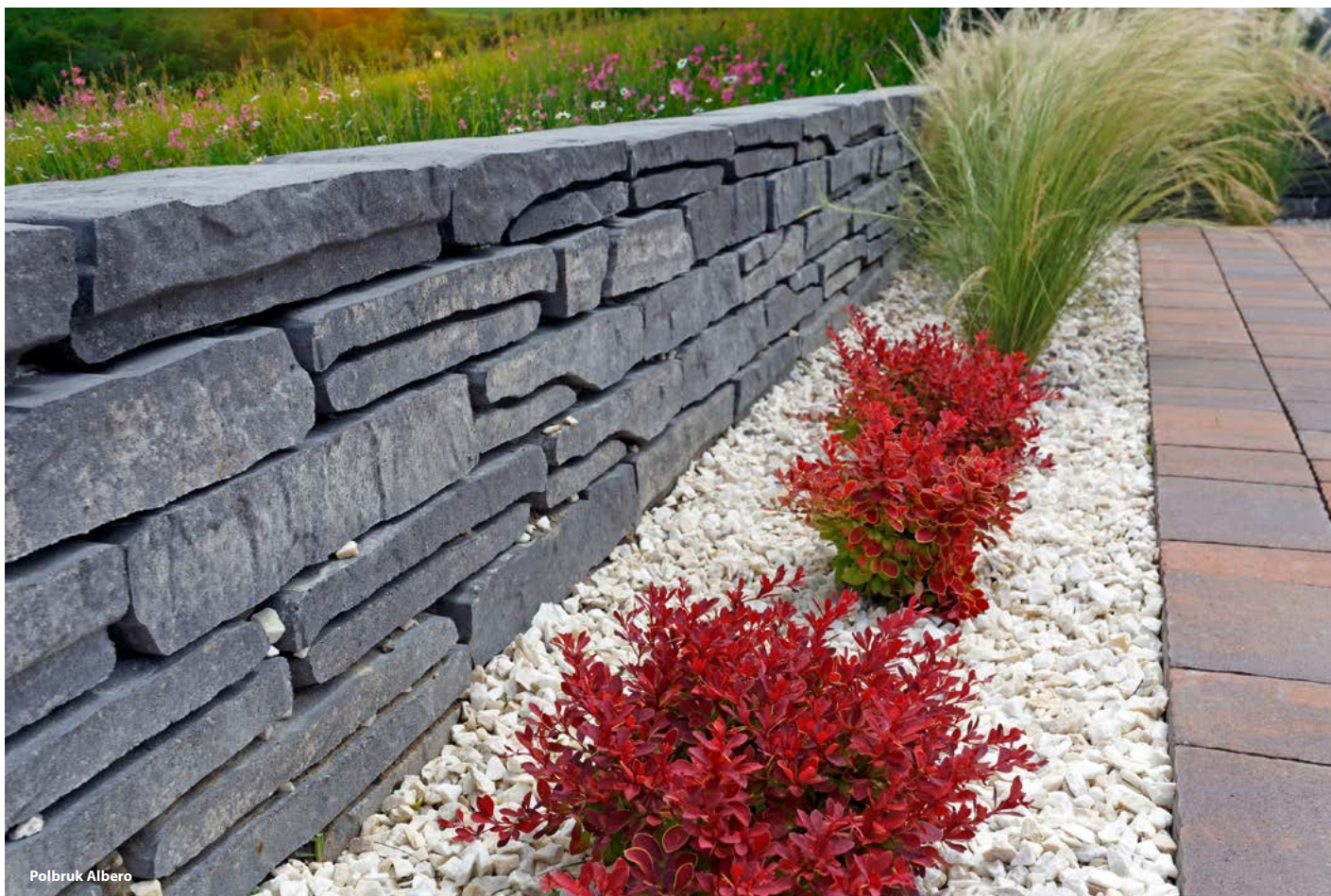


BETON RZĄDZI W ARANŻACJI WSPÓŁCZESNEJ PRZESTRZENI



Polbruk Albero

Beton to materiał, który króluje w realizacjach współczesnych budynków i ze względu na swoje właściwości zajmuje ważne miejsce w projektowaniu przestrzeni. Pozwala na budowę wielu interesujących i oryginalnych rozwiązań. Elementy betonowe charakteryzuje ciekawy design i bogate wzornictwo zgodne z najnowszymi trendami architektonicznymi.

Stylowe tarasy i ścieżki w ogrodzie

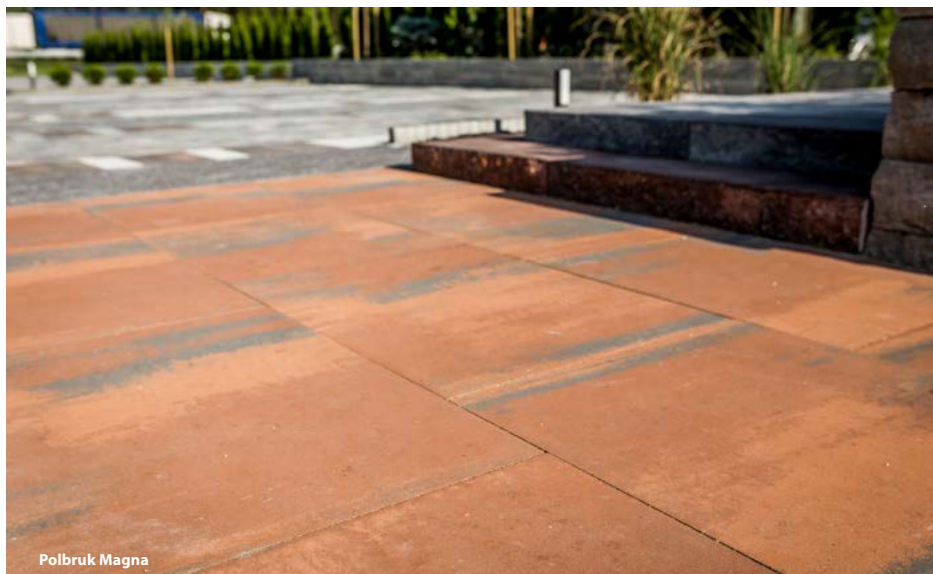
Elementy betonowe ze względu na trwałość i odporność na warunki atmosferyczne doskonale nadają się do budowy tarasów oraz ścieżek i alejek w ogrodzie. Wśród nich, na szczególną uwagę zasługują minimalistyczne wielkoformatowe płyty **Lamell** i **Oland**. Obie mają geometryczne kształty, dzięki czemu znakomicie nadają się do projektowania dużych założeń architektonicznych. Mogą być wykorzystane do wykończenia nawierzchni tarasu, ale też placików i ogrodowych

alejek. Podobnie, designerska płyta **Exa**, która jest jednym z ciekawszych rozwiązań tarasowych dostępnych na rynku. Kształtem przypomina ona plaster miodu. Ze względu na swoją oryginalną formę oraz popularne bioniczne inspiracje jest to pewny i sprawdzony

pomysł na aranżację modnej przestrzeni w ogrodzie i bezpośrednim otoczeniu domu. Do innych ciekawych propozycji aranżacji nawierzchni należy płyta **Multicomplex** i nowość na rynku – kostka **Commix**. Commix to połączenie czterech różnych elementów



Polbruk Exa



średniej wielkości. Można z niej stworzyć monokolorystyczną nawierzchnię, ale również kreatywnie łączyć ze sobą barwy, ponieważ jest dostępna aż w sześciu kolorach. Umożliwia też kreację oryginalnych wzorów nawierzchni np. kwadratów, prostokątów, pasków, szachownicy oraz wielu innych. Można wykorzystać ją na tarasach i alejkach, ale także na podjazdach przeznaczonych dla samochodów osobowych.

Eleganckie podjazdy, pasáže oraz wielkomięjskie trotuary

Niezwykle uniwersalnym rozwiązaniem jest wielkoformatowa płyta Magna, która jest idealnym połączeniem lubianego przez architektów minimalizmu z nutką awangardy. Stanowi doskonale wykończenie nowoczesnych posesji. Oprócz tarasów i ścieżek, może być wykorzystana do budowy podjazdów. Doskonale sprawdza się również jako funkcjonalna nawierzchnia pasażów i trotuarów wielkomięjskich metropolii. Przestrzeń, którą można dzięki niej wykreować zyskuje nowocze-

ny i wyjątkowo elegancki wymiar. Podobne funkcje pełni płyta **Urbanika 60**. Idealnie wpasowuje się ona w nowoczesny design wielkomięjskich budynków ze szklanymi fasadami, ale równie dobrze komponuje się z obiektami historycznymi. Tak samo jak **Magna**, jest często wykorzystywana do aranżacji nawierzchni wokół nowoczesnych domów jednorodzinnych. Charakteryzuje ją szlachetny minimalizm, który jest zawsze sprawdzonym rozwiązaniem aranżacyjnym.

Oryginalne donice ogrodowe i miejskie dopasowane do indywidualnych potrzeb

Donice i kwietniki są ważnym elementem małej architektury. Wykorzystanie ich w projekcie ogrodu, deptaka czy parku, zwłaszcza, gdy są rozrysowane pod indywidualne założenia, gwarantuje nieszablonowość aranżacji. Do ich wykonania doskonale nadają się betonowe, ozdobne **palisady Zen i Hestra** oraz **I-kształtne moduły Tigela**. Pozwalają one na budowę funkcjonal-

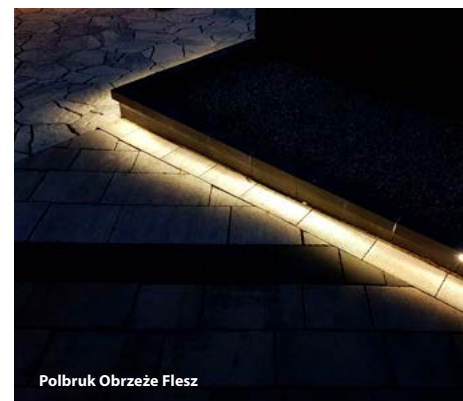
nych donic dopasowanych kształtem i rozmiarem do indywidualnych potrzeb i zaprojektowanej zieleni. Z ich pomocą można zbudować kwietniki o nieregularnych bokach i różnej wysokości, co daje większą swobodę aranżacji.

Funkcjonalne obrzeża, palisady i murki

Obrzeża, palisady i murki pełnią wiele istotnych funkcji. Najczęściej są wykorzystywane do oddzielenia poszczególnych stref w ogrodzie. W tej roli doskonale sprawdzają się **obrzeża Treo i Lingo**. Za pomocą betonowych murków można z kolei zasłonić mało dekoracyjne i niezbyt reprezentacyjne części ogrodu. Ciekawym przykładem aranżacyjnym jest **murek Albero**, który przypomina wyglądem kamienne murki graniczne z Toskanii czy Irlandii. Znakomicie sprawdza się on jako murek oporowy. Może też wyznaczać przestrzenie w ogrodzie lub pełnić funkcję strictly dekoracyjną. Jego budowa nie jest czasochłonna, gdyż stawia się go z gotowych modułów. **Murek Albero** może także spełniać rolę oryginalnych mebli ogrodowych. Z modułów Albero można zbudować siedziska, stół czy barek. Można go również wykorzystać do budowy grilla, paleniska, a nawet fontanny, która dodaje elegancji każdej aranżacji i jest oryginalnym akcentem w przestrzeni ogrodu.

Efektowne oświetlenie

Elementy betonowe można również wykorzystać do budowy dekoracyjnego oświetlenia nawierzchni. **Obrzeże Flesz** pozwala delikatnie podświetlić ścieżki i deptaki za pomocą pasków LED sterowanych przez smartfon lub sterownik. Posiada ono kształt odwróconej litery „L”. Dzięki temu pod „daszkiem” w specjalnym kanale umieszcza się taśmę LED, która jest osłonięta przed warunkami atmosferycznymi i pięknie rozświetla po zmroku nawierzchnię. Jest to niezwykle eleganckie rozwiązanie, które idealnie pasuje do nowoczesnych aranżacji i buduje intrygujący klimat.



POLBRUK S.A.

ul. Nowy Świat 16 C, 80-299 Gdańsk

tel. 58 554 59 45 (do 48), www.polbruk.pl, e-mail: kontakt@polbruk.pl

